

# Opportunities for Cooperation between Higher Education Institutions in the Berlin/Brandenburg Region

Keynote  
Essen October 6, 2011  
Annette Fugmann-Heesing

# Berlin - Brandenburg



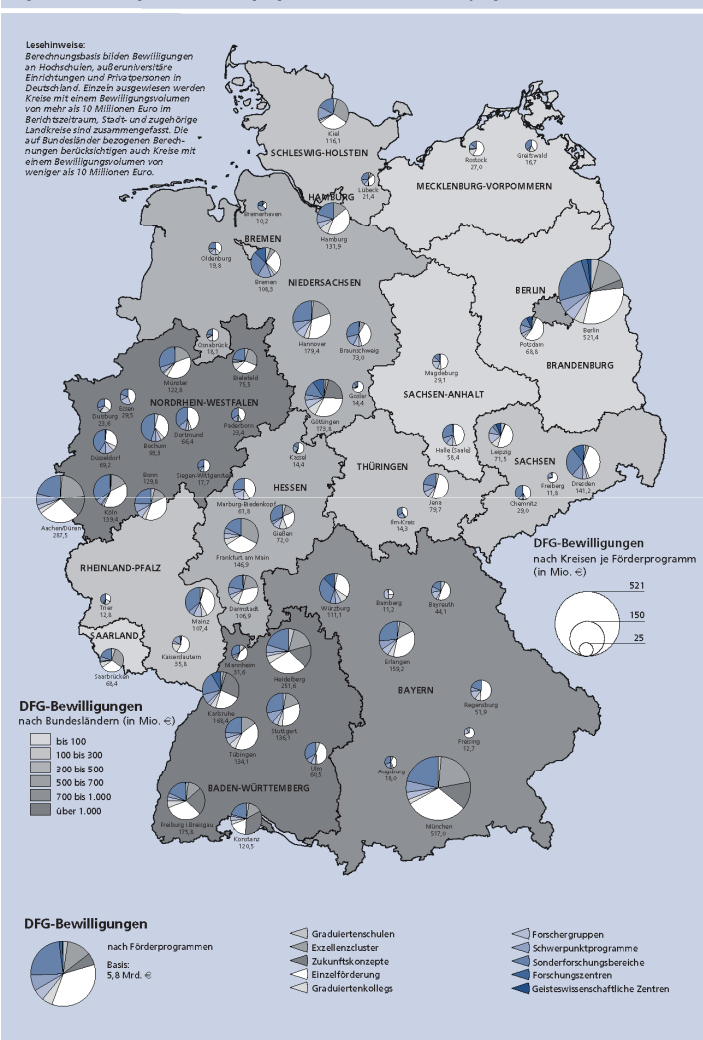
	BE	BB
Fläche	892 km <sup>2</sup>	29.476 km <sup>2</sup>
Bevölkerung	3,46 Mio	2,5 Mio
BIP/E (2010)	27,5 T€	22,25 T€
Schulden/E	17,89 T€	8,12 T€

# Die Wissenschaftsregion Berlin- Brandenburg

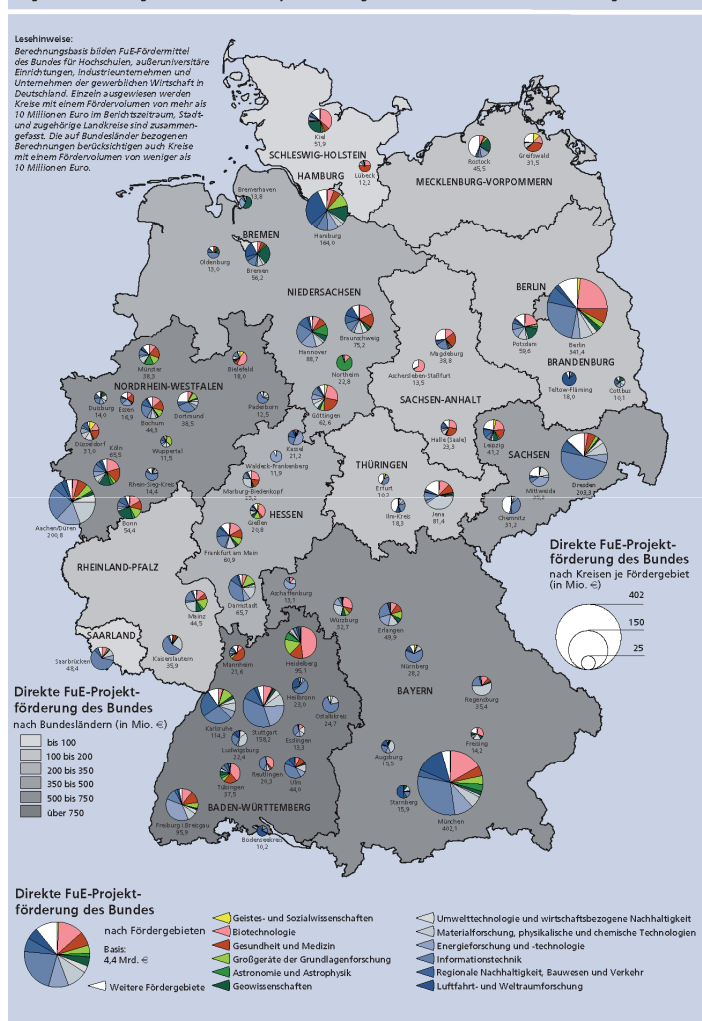
	BE	BB
Universitäten	4	3
Fachhochschulen	7	5 und Deutsche Hochschule für Film und Fernsehen
private und kirchliche	über 20	3 und eine Berufsakademie
Studierende (WS 2010/2011)	147 T	51 T
Wiss. u. künstl. Personal	23,8 T	9,5 T

# Die Forschungslandschaft

**Abbildung 2-5:**  
Regionale Verteilung von DFG-Bewilligungen 2005 bis 2007 nach Förderprogrammen



**Abbildung 2-7:**  
Regionale Verteilung der direkten FuE-Projektförderung des Bundes 2005 bis 2007 nach Fördergebieten



# Satzung der Einstein Stiftung Berlin

## § 2 Zweck

- (1) Zweck der Stiftung ist die Förderung von Wissenschaft und Forschung auf internationalem Spitzenniveau **in Berlin**.
- (2) Die Stiftung verwirklicht ihre Zwecke u.a. durch  
...  
b. die Unterstützung von Institutionen übergreifenden Forschungsschwerpunkten....

# Der Weg zur Einstein Stiftung Berlin

- 22. Okt. 2007 Zöllner schlägt Institutionen übergreifende Einrichtung vor (IFAS Berlin)
- 17. Okt. 2008 Universitäten, Forschungsgemeinschaften und Land haben sich auf das Modell einer Dachstiftung (Einstein Stiftung Berlin) mit Tochtergesellschaften verständigt
- 16. Dez. 2008 Senat beschließt, Stiftung bürgerlichen Rechts zu errichten
- 5. Juni 2009 Veröffentlichung im Amtsblatt
- 10. Jan. 2011 Satzungsänderung

# International Forum of Advanced Studies (IFAS Berlin)

Ich schlage vor, eine Institutionen übergreifende Einrichtung ...zu schaffen",

1. die als Einheit handlungsfähig und sichtbar ist,
2. die hervorragende Wissenschaftler aus Berliner Universitäten und außeruniversitären Forschungseinrichtungen ("resident Fellows") zu definierten Wissenschaftsfeldern umfasst,
3. wo sie mit hervorragenden Wissenschaftlern aus allen Teilen der Welt ("visiting Fellows") zusammenarbeiten,
4. deren interne und externe Mitglieder dies im Nebenamt machen und weiterhin Mitglieder und Exzellenztreiber ihrer Mutterinstitutionen bleiben,
5. die exzellente Ausbildung, Nachwuchsförderung (Promotionsrecht), Forschung, Weiterbildung und Wissenstransfer im Paket anbietet,
6. die strategische Forschungsplanung und wissenschaftsgeleitete Schwerpunktsetzung sowie Koordination und Förderung der Spitzenforschung in Berlin übernimmt,
7. die mittelfristig in jedem der Wissenschaftsbereiche Geistes-, Gesellschafts-, Natur-, Ingenieurwissenschaften und Medizin mindestens einen Forschungsschwerpunkt mit einer Graduiertenschule und zwei dazugehörige Masterstudiengänge beinhalten sollte,
8. die etwa 100 Fellows und etwa 500 Studierende umfasst.,,

Auszüge aus der Pressemitteilung des Senators vom 22.10.2007

# Aufgaben des IFAS

1. Strategische Forschungsplanung für Berlin
2. Definition von gemeinsamen Forschungsschwerpunkten und Wissenstransferprojekten
3. Förderung zukunftssträchtiger Forschungsfelder in den beteiligten Institutionen
4. Unterstützung von Berufungen im Bereich der Stifter
5. Gewährleistung einer ausreichenden Zusatzausstattung für Wissenschaftler
6. Angebot von Master- und Promotionsstudiengängen
7. Vergabe von Stipendien und Förderung von vorgezogenen Berufungen
8. Organisation von Kursen, Sommerschulen, Weiterbildungen und Tagungen
9. Einladung zu Gastprofessuren

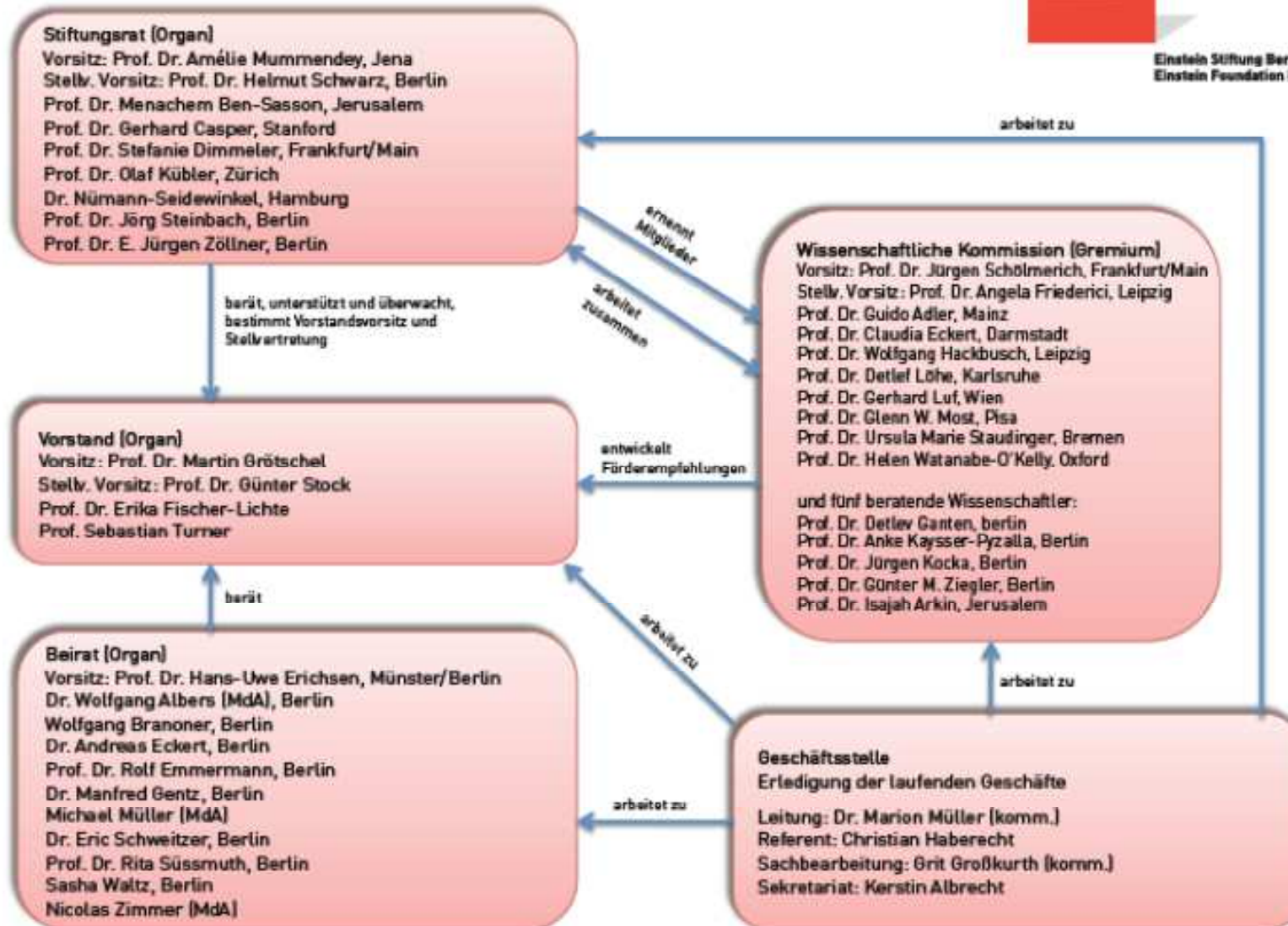
# Hauptkritikpunkte der Universitäten

- kostspielige eigene Institution
- Gefahr der Marginalisierung der Universitäten zu Berufsbildungscolleges
- Außensteuerung der Universitäten
- Eigene Master- und Promotionsstudiengänge
- nicht ausreichende Grundfinanzierung der Universitäten

# Organigramm



Einstein Stiftung Berlin  
Einstein Foundation Berlin



# Ziel der Einstein Stiftung

Förderung von Wissenschaft und Forschung in Berlin auf internationalem Spitzenniveau, insbesondere durch Unterstützung von:

- Institutionen übergreifenden Forschungsschwerpunkten und -projekten,
- gezielter Nachwuchsförderung,
- Berufungen zur Gewinnung herausragender Wissenschaftler/-innen,
- forschungsorientierten Lehrangeboten und
- internationaler Netzwerkbildung.

## Die Programme der Stiftung(1)

- Einstein-Zentren
- Einstein-Forschungsvorhaben
- Einstein-Professuren
- Einstein Research Fellowships
- Verstetigung von Spitzenforschungsverbänden
- Von mehreren Berliner Institutionen getragene exzellente Projekte
- Unterstützung zur Berufung von Wissenschaftler\_innen auf höchstem internationalen Niveau
- Forschung universitärer Spitzenwissenschaftler\_innen an einem außeruniversitären Institut

## Die Programme der Stiftung (2)

- Einstein Visiting Fellows
- Einstein Junior Fellows
- Einstein International Postdoctoral Fellows für Nachwuchsgruppen
- Einstein-Zirkel
- Wissenschaftliche Veranstaltungen
- (längerfristige) Bindung ausländischer Spitzenwissenschaftler\_innen ohne Berufung
- Temporäre Weiterbeschäftigung exzellenter berufbarer Wissenschaftler\_innen
- Aufstockung bereits geförderter Nachwuchsgruppe um internationale Postdoktorand\_in
- Arbeitstreffen und Reisen noch nicht berufener Wissenschaftler\_innen in der Postdoc-Phase
- Reisekosten und Sachmittel

# Aufgaben des IFAS

1. **Strategische Forschungsplanung für Berlin**
2. **Definition von gemeinsamen Forschungsschwerpunkten und Wissenstransferprojekten**
3. Förderung zukunftssträchtiger Forschungsfelder in den beteiligten Institutionen
4. Unterstützung von Berufungen im Bereich der Stifter
5. Gewährleistung einer ausreichenden Zusatzausstattung für Wissenschaftler
6. **Angebot von Master- und Promotionsstudiengängen**
7. Vergabe von Stipendien und Förderung von vorgezogenen Berufungen
8. Organisation von Kursen, Sommerschulen, Weiterbildungen und Tagungen
9. Einladung zu Gastprofessuren

# Die positiven Wirkungen der Einstein Stiftung

- Anreiz zu Kooperationen
- Chance auf Verstetigung exzellenter Ansätze
- Spitzenwissenschaftler\_innen
- Flexibilität
- Wissenschaftsgeleitete Vergabe

**Vielen Dank  
für Ihre Aufmerksamkeit**