



**Panel III : Cooperation in Larger Networks**

***Pôles de recherche  
et d'enseignement supérieur (PRES)***

**Referent: Axel Honsdorf**

[www.bayern-france.org](http://www.bayern-france.org)



# GENESE

- **seit 1968** Zersplitterung / Dualität der franz. Hochschullandschaft
  - 80 Universitäten
  - ca. 500 écoles supérieures („grandes écoles“) davon 215 écoles d'ingénieur
- **seit 1991** *Groupement d'intérêt public (GIP)*
- **2003** Shanghai - Ranking
- **2004** *Etats Généraux de la Recherche*
- **2007** *Loi des libertés et responsabilités des universités (loi LRU)*
- **2008** *Plan Campus (1,3 Mrd. €)*
- **2010** *Investissements d'avenir (35 Mrd €)*



# AUFGABEN DES PRES

- territoriale (**geographische**) Zuordnung
- **Pluridisziplinär**
- Einbindung von Lehre **und** Forschung
- **regionale** Einbettung (Gebietskörperschaften, etc.)
- höhere **Sichtbarkeit**, insbesondere auf internationaler Ebene
- Konzentration der Forschungslandschaft
- stärkere **Interessenvertretung** gegenüber Regionen und staatlichen Einrichtungen

*Quelle: Rapport des Etats généraux de la recherche, 2004 (p.38-40;  
II.2.4.c Créer des Pôles de recherche et d'enseignement supérieur  
(PRES)).*



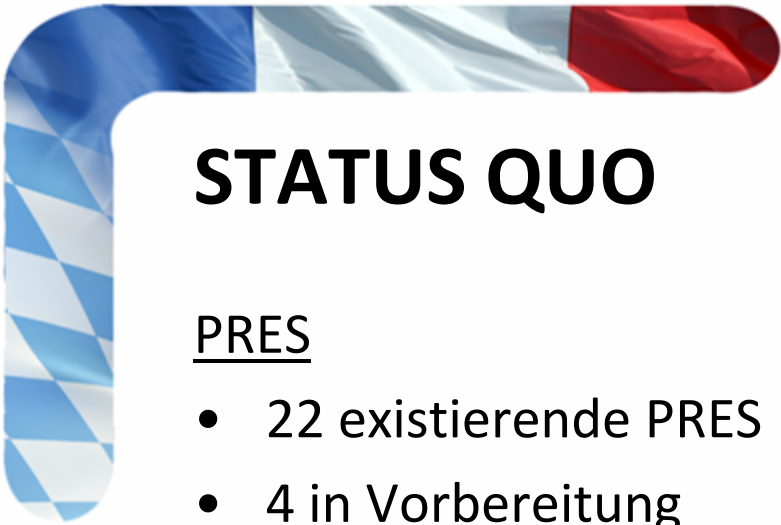
# RECHTSGRUNDLAGE / -FORM

***Loi de programme pour la recherche*** (no 2006-450 du 18 avril 2006 ) i.V.m. ***Article L344-1 et Article L344-4 du Code de la Recherche***

Rechtsformen:

- *Statut d'établissement public de coopération scientifique (EPCS)*
- *Fondation de coopération scientifique (FCS)*
- *groupement d'intérêt public (GIP)*

*EPCS* ist die vom Ministerium favorisierte Rechtsform. Fast alle PRES haben sich an diese Vorgabe gehalten.



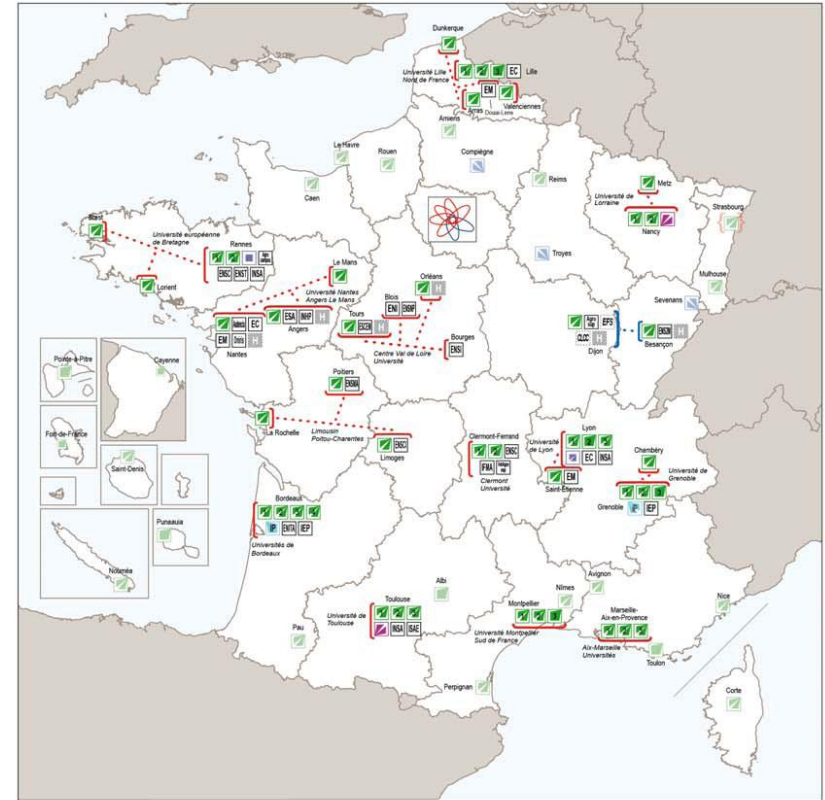
# STATUS QUO

## PRES

- 22 existierende PRES
- 4 in Vorbereitung

## Fusion

- 1 Fusion
- 3 Fusionen in Vorbereitung



Établissements d'enseignement supérieur

- Universités
- Universités autonomes
- Universités de technologie autonomes
- Instituts nationaux polytechniques autonomes
- Grands établissements
- Écoles normales supérieures - ENS
- Écoles normales supérieures autonomes
- Autres établissements d'enseignement supérieur

Établissement issu d'une fusion { }

Pôles de recherche et d'enseignement supérieur

- EPCS (établissement public de coopération scientifique)
- FCS (fondation de coopération scientifique)
- Association

Autres établissements et organismes

- CHR, CHRU, CHU
- Divers





## BEISPIELE

<b>Universität de Lyon</b>	Universität de Lyon, ENS École Centrale EP IUFM l'École Vétérinaire l'Institut Polytechnique l'Institut Catholique l'École Nationale des travaux publics	120.000 Studierende 11.500 Hochschullehrer 5.000 Doktoranden
<b>Sorbonne Universités</b>	Universität Paris 2 - Assas Paris 4 - Sorbonne Universität Pierre et Marie Curie	60.000 Studierende (davon 13.000 Ausländer) 2.500 Hochschullehrer 7.000 Doktoranden



# GRÜNDUNGSMOTIVATION

- Internationale **Sichtbarkeit** (ParisTech, Montpellier, Bretagne)
- Stärkung und Strukturierung der lokalen **Forschungslandschaft** (Clermont-Ferrand, Limousin Poitou-Charentes, UniverSud Paris)
- Möglichkeit vorhandene (administrative) **interuniversitäre Kooperationen** zu verstärken (Bordeaux, Toulouse, Aix-Marseille, Nancy/Université de Lorraine, Lyon, Grenoble)
- **Prä-Fusion**

*Quelle: Rapport - n° 2010-014 mars 2010 der Inspection générale de l'administration de l'Éducation nationale et de la Recherche*



# UNTERSCHIEDUNGSMERKMALE

- **Zentrale Ausrichtung** zumeist im Bereich von Agglomeration oder Metropolen (Bsp: Grenoble, Bordeaux, Toulouse, Clermont-Ferrand, Aix-Marseille, Montpellier) ggf. unter Erweiterung auf territoriale Randgebiete (Bsp.: Pau und Savoie)
- **Regional oder interregionale Ausrichtung mit stärker kooperativem Charakter** (Bsp: Bretagne, Lille Nord de la France, Lorraine sowie Limousin Poitou-Charentes)
- **Ausrichtung nach Exzellenzkriterien** (Bsp: Paris 2-4-6, Paris Cité)
- **Historische Ausrichtung** (ParisTech)



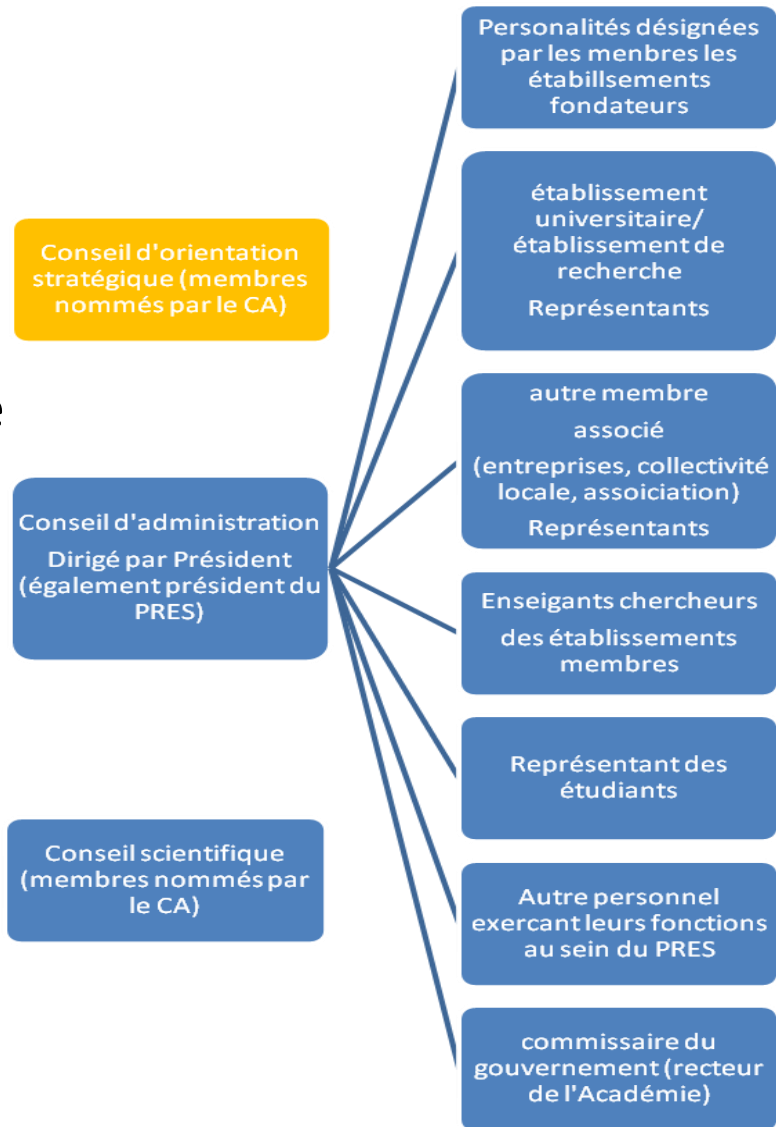
# GRÜNDUNG UND MITGLIEDSCHAFT

- „Bottom-up“ Prozess
  - Gefahr der staatlichen Führung (siehe *plan campus*)
- **Staatlicher Anerkennungsakt (Veröffentlichung im B.O.)**
- **Universitäten / Grandes écoles**
  - Durchbrechung der Dualität der französischen Hochschullandschaft
- **Universitätshospitäler**
- **Studentenwerk**
- **Ausseruniversitäre Forschungseinrichtungen (Bsp: CEA, INSERM, INRA etc.)**
- **Gebietskörperschaften (Assoziierte Mitgliedschaften)**
- **Private Beteiligungen**

# AUFBAU

- Vorsitz
- Verwaltungsrat
- (wissenschaftliche) Beiräte

► Fast alle PRES sind ähnlich aufgebaut.





# KOMPETENZEN

- **Eigenaufgaben** (d.h. Verwaltungstätigkeit bei Finanzen, Personal)
- **Kompetenzzuweisung** (solche, die von den Mitgliedern ausdrücklich an den PRES verteilt werden)
- **Mischaufgaben** (sowohl durch Mitglieder als auch PRES ausgeführt insbesondere: Kommunikation und Internationale Angelegenheiten)



# BEISPIELE

	<b>PRES Université de Lyon</b>	<b>PRES Sorbonne Universités</b>
<b>Kompetenzen</b>	<ul style="list-style-type: none"><li>• Technologietransfer,</li><li>• Doktorandenkollegien,</li><li>• Internationale Angelegenheiten ,</li><li>• Studentenwerkservice,</li><li>• Wissenschaftskultur</li></ul>	<ul style="list-style-type: none"><li>• Technologietransfer,</li><li>• Studentenwerk (Wohnen, Krankenversicherung, career service...)</li><li>• Personal, Finanzen, Immobilien , IT, Services,</li><li>• Doktorandenkollegien,</li><li>• Koordinierung der Studienangebote von Bachelor bis Promotion</li></ul>
<b>Anzahl der Mitarbeiter</b>	69	3



# BUDGET UND PERSONAL

## Einkünfte

- Mitgliedsbeiträge
- Staatliche Subvention (u.a. durch MESR oder Gebietskörperschaft)
- Drittmittel
- Schenkung/Stiftung

## Ausgaben

- 800.000 € für ein reines Koordinations-PRES
- bis zu 14.000.000 € (Bretagne, Bordeaux)
- 4 PRES haben Budgets über 10.000.000 €



# LEHRE UND FORSCHUNG

**Lehre: Voraussetzungen für die Vergabe von national anerkannten**

## **Diplomen**

- Status als EPCS (*Établissement public de coopération scientifique*)
- Niveau Bachelor ► Sorbonne Universités (Doppel Studiengänge)
- Niveau Master ► Diplomvergabemöglichkeit(bislang : Lyon)
- Niveau Doktorat ► Promotionsvergabemöglichkeit

## **Forschung**

Alle Publikationen sollen unter dem Namen des PRES erfolgen



# HOCHSCHULAUTONOMIE

**2007** *Loi relatives aux libertés et responsabilités des universités (Loi n°2007-1199 du 10 août 2007)*

- Budgethoheit
- Personalhoheit
- Immobilienverwaltung  
(Bsp: Université de Toulouse, Sorbonne universités, Université Paris cité)

Zum 01.01.2011 haben **90 %** der Hochschulen für eine autonome Verwaltung gestimmt.



# BILANZ UND AUSBLICK

2004	2011
• <b>Territoriale (geographische) Zuordnung</b>	+
• <b>Pluridisziplinär</b>	+
• <b>Höhere Sichtbarkeit, insbesondere auf internationaler Ebene</b>	-
• <b>Einbindung von Lehre und Forschung</b>	0
• <b>Konzentration der Forschungslandschaft</b>	0
• <b>stärkere Interessenvertretung gegenüber Regionen und staatlichen Einrichtungen</b>	0



# BILANZ UND AUSBLICK

- Drohende Zersplitterung
- Größere Autonomie der Hochschulen
- Leuchtturmbildung (ca. 10 Hochschulverbände: 3 x Paris, Condorcet, Saclay, Lyon, Straßburg, Grenoble, Marseille Bordeaux, Toulouse)
- Verbindung mit außeruniversitären Forschung weiterhin schwierig
- Durchbrechung der Dualität GE / Universität



**Merci de votre attention!**

Bayerisch-Französisches Hochschulzentrum (BFHZ)  
Centre de coopération universitaire franco-bavarois (CCUFB)  
Arcisstr. 21  
D-80333 München